

## 50/60Hz 共通標準仕様 非自動形

型 式	口径 吸込×吐出し mm	出力 kW	相・電圧 (単相)V	始動方式	最大吐出し水量 ℓ/min	最大吐出し揚程 m	最大真空度 kPa {mmHg}	質量 {重量} kg	キャブタイヤケーブル			
									材質	心数×断面積 mm <sup>2</sup>	仕上外径 mm	長さ m
LSP1.4S	25×25	0.48	100	コンデンサ運転	50/55	6.9/7.8	-73.3 {-550}	16.5	VCT	3×1.25	10.1	5

- 表示質量は、標準付属品を含み、ケーブルを除く質量です。
- 運転前に、必ず呼び水を入れてください。(1.8 ℓ)

## 50/60Hz 共通標準仕様 自動運転形

型 式	口径 吸込×吐出し mm	出力 kW	相・電圧 (単相)V	始動方式	最大吐出し水量 ℓ/min	最大吐出し揚程 m	最大真空度 kPa {mmHg}	質量 {重量} kg	キャブタイヤケーブル			
									材質	心数×断面積 mm <sup>2</sup>	仕上外径 mm	長さ m
LSPE1.4S	25×25	0.48	100	コンデンサ運転	50/55	6.9/7.8	-73.3 {-550}	18.5	VCT	3×1.25	10.1	5

- 表示質量は、標準付属品を含み、ケーブルを除く質量です。
- 運転前に、必ず呼び水を入れてください。(1.8 ℓ)

### 標準付属品

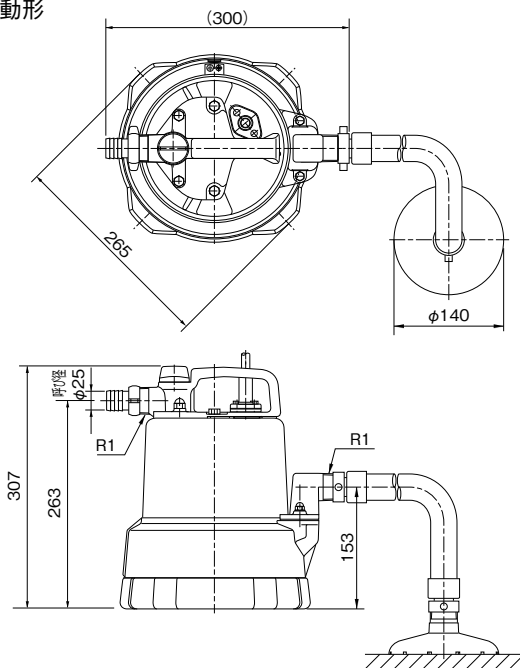
- キャブタイヤケーブル……………1本
- 吸込ホース（金具付 5m）……………1本
- 吸込アタッチメント（自動運転形は液面検出電極付）……………1個
- φ25mmユニオンホースカップリング（吐出し口用）……………1式
- 延長用電極（自動運転形のみ）……………1個

### 特別付属品（非自動形のみ）

- 吸込用パイプ/吸込口セット……………各1本
- { 直管・曲管……………各1本
- { フロア用吸込アタッチメント……………1個
- { コーナ用吸込アタッチメント……………1個

### 外形寸法図 単位：mm

非自動形



自動運転形

